

Pukwana Ya Go Hlahla Batswadi ya Kamogelo

YA BARUTWANA DIKOLONG



KNOW
WHAT TO
DO

EELC

EQUAL EDUCATION
LAW CENTRE

MAGATO A A LATELAGO A HLALOŠA TSELA YE O SWANETŠEGO GO E LATELA GE KGOPELO YA NGWANA WA GAGO E GANNWE / E GANNWE DIKOLONG TŠEO O DIRILEGO KGOPELO GO TŠONA:

KGATO YA 1:

Ga go amogelege gore sekolo se go tsebiše ka molomo gore kgopelo ya gago e gannwe.

Ge o sena selo seo se ngwadilwego mabapi le go ganwa ga kgopelo ya gago, kgopela gore sekolo seo se gannego kgopelo ya gago se go fe tše di latelago:

- Lengwalo la go ganwa (se e ka ba imeile go tšwa sekolong seo goba go tšwa go Lefapha la Thuto la Profense goba seswantšho sa molaetša wo o rometšwego sellathekeng(cellphone)/ molaetša wo o amogetšwego go tšwa sekolong goba go Lefapha la Thuto la Profense .)
- Mabaka a go ganwa ao a ngwadiwego

Ge o amogetše tiišetšo ye e ngwadilwego ya go ganwa ga kgopelo ya ngwana wa gago sekolong o nale dikgetho tše malwa. Dikgetho tše di latelago di ka phethagatšwa ka nako e tee ebile ga go bohlokwa gore di latele lenaneo le le beakantšwego ka mo tlase:

KGATO YA 2:

Eya dikolong tšeo o dirilego dikgopelo go tšona gomme o kgopele gore ba lebeledišiše go ganwa ga ngwana wa gago gape

Kgopela sekolo gape go lebeledišiša mabaka a gago a gore ke ka lebaka la eng ngwana wa gago a swanetšwe go amogelwa sekolong seo. Ba kgopele gore ba amoge ngwana wa gago. O ka ngwalela mokgatlo wa bolaodi bja sekolo lengwalo wa fahlela ka mabaka. A mangwe a mabaka ao o ka tlaeletšago ka wona ke a a latelago:

- Ke ka lebaka la eng o kgahlile ke go kgetha sekolo seo (mohlala, e kaba gore e mongwe wa leloko o tsena sekolo fao, sekolo se ruta dithuto tšeo ngwana wa gago a di nyakago, bjalo-bjalo); goba
- Efa sekolo dintlha ka seemo sa bophelo bja gago le mabaka a gago a go kgetha sekolo seo bjalo ka go hwetša dinamelwa ga bonolo, go ba kgaufsi le gae bjalo-bjalo..
- Ge ba sa kgone go amogela ngwana wa gago o ka kgopela gore ba beye ngwana wa gago lenaneong la bao ba emetšego go amogelwa.

IKOPANYE LE KANTORO YA SELETE YA MALEBA

- A.** Ikopanye le kantoro ya selete ya maleba ka sebele. O ka kgopela tiišetšo go sekolo seo gore se wela ka tlase ga selete sefe gape wa kgopela gore ba go fe dintlha tša kgokagano tša maleba. O ka hwetša gape dintlha ka botlalo le aterese ya sediko se se lego kgaufsi le wena go wepesaete ya rena lego www.eelawcentre.org.za
- B.** Kgopela thušo go tšwa diofising tša selete ka go tlatša foromo ya morutwana ya go **hloka sekgoba**. Ge o tladitše foromo ngwana wa gago o tla tsentšhwa khomphuteng bjalo ka morutwana yo a sego a fiwa sekgoba.

Ka kgopelo o hlokomele gore o swanetše go netefatša gore o tšeya seswantšho sa foromo yeo e tladitšwego gore o be le direkoto. Ge eba o sa kgone go tšeya seswantšho, kgopela ba selete gore ba go fe kopi ya foromo ye e tladitšwego.

- C.** Ba selete ba swanetše go go hlahla gore ke dikolo dife tšeo di na lego sekgoba le go go eletša gore o ikopanye le dikolo tšeo di kgethilwego gomme o dire kgopelo. Ka gona o tla swanelwa ke go ya go se sengwe le se sengwe sa dikolo tše.
- **O swanetše** go boloka direkhotšo tša letšatšikgwedi le nepagetšego leo o etetšego ofisi ya selete ka lona; gape
 - **O swanetše go ngwala fase leina** la motho yo a go thušitšego kua ofising ya selete. Tshedimošo ye e bohlokwa gore o be le yona pele ga ge o ka ya go kgato ya 3.
 - **Gopola gore ke maikarabelo a gago gore o dule o latelela dikolo tšeo o ilego wa ya go tšona gammogo le dilete tša maleba gore o botšiše ka dikgoba tšeo di lego gona.**

GO BOHLOKWA GO TŠEYA DITOKOMANE TŠE DI LATELAGO GE O EYA KANTORONG YA SELETE:

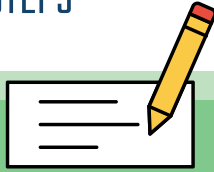
- Lengwalo la bohlatse bja matswalo (le nomoro ya boitsebišo);
- Dipukwana tša boitsibišo tša batswadi
- Karata ya pego ya dipoelo;
- Lengwalo la go šuthišetšwa sekolong se sengwe, goba setatamente sa keno (ge go kgonagala);
- Ditokomane tša bofaladi goba tša go nyaka botšhabelo; le
- Mangwalo a go gana kgopelo go tšwa sekolong/ dikolong.

Ge o se na le etee ya ditokomane tše, o swanetše go fana ka lengwalo la keno o hlaloše gore ke ka lebaka la eng. (mohlala, sekolo se morutwana a bego a le go sona pele se gana go fana ka karata ya dipoelo ka gobane ditefelo tša sekolo di se tša lefiwa). (mohlala.) Ge o se na le lengwalo la ngwana wa gago la bohlatse bja matswalo, paseporoto, lengwalo la bofaladi goba lengwalo la go nyaka botšhabelo, setatamente sa keno se **swanetše** go hlaloša ka botlalo leina la ngwana, lefelo le a belegetšwego go lona, letšatši la matswalo, le mengwaga ya gagwe.

O ka ya seteišeneng sa maphodisa sa kgaufsi le wena go yo dira lengwalo la keno.

FOLLOW THESE STEPS

1



Hwetša lengwalo la go ganwa gammogo le mabaka a gona go tšwa dikolong. Hwetša ofisi ya maleba ya selete

2

Etela ofisi ya selete ka bowena



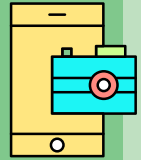
3

Kgapela go tlatša foromo ya morutwana yoo a sego a fiwa sekgoba



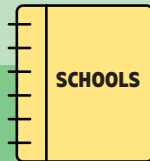
4

Tšeya seswantšho sa foromo ya morutwana yoo a sego a fiwa sekgoba



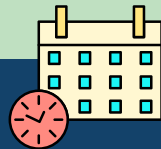
5

Kgapela dintlha tša dikolo tšeo o ka itebanyago le tšona go kgapela sekgoba



6

Ngwala fase letšatšikgwedi leo o ilego ka lona ofising ya selete leina le sefane sa mahlankedi wa selete yo a go thušitšego



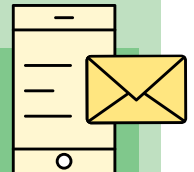
7

Eya sekolong se sengwe le se sengwe o kgapele go fiwa sekgoba goba go bewa lenaneong la bao ba emetšego go amogelwa



8

Romela boipiletšo go MEC matšatši a 10 ka morago ga go itebanya le selete



KGATO 3:

Ge eba o se wa hweletša ngwana wa gago sekgoba **matšatši a 10 a tšhupamabaka** ka morago ga gore o ye seleteng la mathomo, o swanetše go ngwalela MEC wa lefapha la thuto la profense ya maleba boipiletšo bja kamogelo.

GE EBA O LE MOTSWADI YO A DULAGO KA PROFENSENG YA GAUTENG, KA KGOPELO ELA HLOKO:

Ka Gauteng go nale kgato ye e okeditšwego ye o ka e latelago pele o ka tšwela pele go dira boipiletšo go MEC. Pele ga ge o ka tsenya boipiletšo bja kamogelo, o swanetše o romele kganetšo ya gago ya kamogelo pele ofising ya selete ya maleba mo matšatšing a 7 a go amogela lengwalo la la go ganwa go tšwa se/dikolong.

Kganetšo e swanetše go ba foromong ye e nepagetšego yeo e ka hwetšwago bjale ka “Annexure D” ka go Melawana ya Kamogelo ya Gauteng. Hlogo ya Lefapha e tla lekola kganetšo ye.

Ge o romela kganetšo ye, kgonthišia gore o bolela gore o lebeletše karabo mo matšatšing a 7 a tšhupamabaka. Ge go se bjale, o tla tšea gore Hlogo ya Lefapha e ganne kgopele ya gago. Ka gona o ka tšwela pele wa ngwala boipiletšo le ge o se wa hwetša karabo.

Ge eba kganetšo ya gago e phaetšwe ka thoko gomme ga wa kgotsofala, gona o tla ba le matšatši a 7 ao ka wona o ka ngwalelago MEC boipiletšo. O ka šomiša Annexure E ya Melawana ya Kamogelo ya ka Gauteng goba wa ikgokaganya le EELC mabapi le thempleiti ya go hlahlala gore o ngwale bjang lengwalo la boipiletšo.

Ka kgopele hlokomela gore go ya ka melawana ya Gauteng ya Kamogelo, MEC o nale matšatši a 15 go araba boipiletšo bja gago



The Equal Education Law Centre (EELC) uses legal advocacy, research, and litigation to advance the struggle for equal and quality education in South Africa.

www.eelawcentre.org.za



Third Floor Isivivana Centre, 8 Mzala Street, Khayelitsha, Cape Town



021 461 1421 / 0800 110 752



info@eelawcentre.org.za